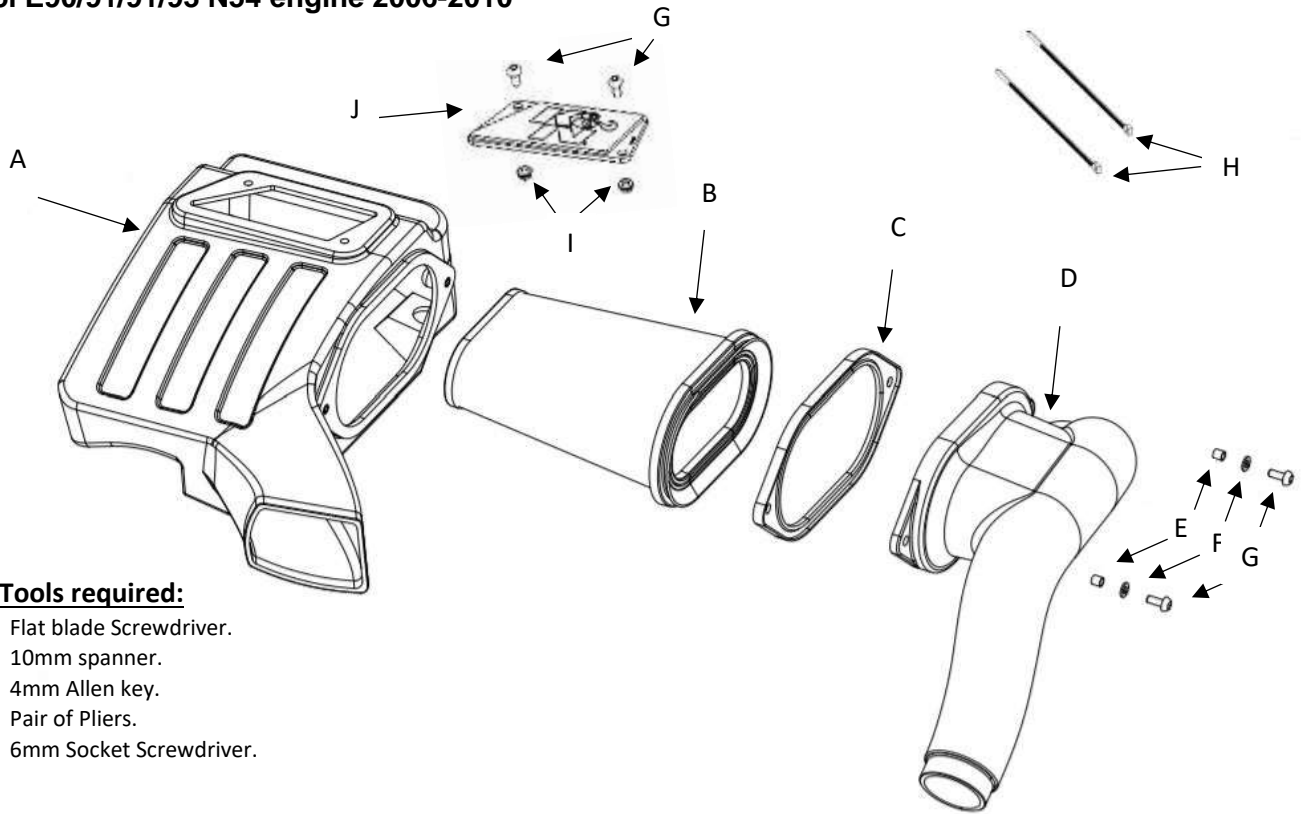


BMW 335i E90/91/91/93 N54 engine 2006-2010



Fitting Tools required:

- Flat blade Screwdriver.
- 10mm spanner.
- 4mm Allen key.
- Pair of Pliers.
- 6mm Socket Screwdriver.

Parts List:

No	Part Number	Description	QTY.
A	9-0457	Airbox Base; 57S-2003	1
B	RU-5293	Air Filter; 57S-2003	1
C	2-9301	Airbox Gasket	1
D	9-0458	Airbox Intake Tube	1
E	06537	Spacer 0.25ID	2
F	08269	Washer; 6mm Flat SS	4
G	07730	Bolt; M6 x 16mm SS	4
H	21591	Cable Tie	2
I	07512	Nut; M6 Nylock Hexhead	2
J	08351	K&N Logo Plate Clear	1

Installation Instructions

1. Unclip the 4 wiring harness guide retaining clips and then remove the upper wiring harness guide. (Fig. 1)
2. Remove the wiring from the lower guide and then unclip the three lower guide retaining clips and remove the lower guide from the vehicle. (Fig. 2)
3. Unclip the rear wiring harness to release and then pull the harness forward, remove the wire loom from the harness and remove the harness from the vehicle. (Fig. 3)
4. Carefully squeeze the sides of the vacuum hose connection and disconnect it from the vacuum pipe. (Fig. 4)
5. Unclip the 3 rubber wiring harness mounts from the rear of the air filter housing by pulling them up wards. (Fig. 5)
6. Loosen the 2 hose clamps that secure the intake tubes to the air filter housing. Remove the intake tubes from the air filter housing. (Fig. 6)
7. Disconnect the fresh air intake duct from the air filter housing. (Fig. 7)
8. Pull the air filter housing straight upwards to dislodge it from the 3 mounting grommets and then remove it from the vehicle. (Fig. 8)
9. Remove the three mounting grommets from the air filter housing and install them into the K&N® air filter housing as shown. (Fig. 9 & 10)
10. Install the K&N® logo plate into the new air filter housing and secure with the hardware supplied. (Fig. 11)
11. Install the two provided bushings into the new intake tube assembly as shown.(Fig. 12)
12. Install the K&N® air filter into the tube assembly as shown. (Fig. 13)
13. Fit the large gasket onto the new air filter housing as shown. (Fig. 14)
14. Install the intake tube assembly into the new air filter housing and secure with the hardware supplied. (Fig. 15)
15. Install the K&N® intake assembly onto the factory mounting points, align and connect the fresh air intake duct. Fit the factory intake tubes to the new air filter housing and then secure with the factory hose clamps. (Fig. 16)
16. Reconnect the vacuum hose to the vacuum pipe. (Fig. 16)
17. Use the provided tie wraps and secure the wiring looms to the slam panel (make sure enough clearance is provided to the loom for engine movement). (Fig. 17)
18. Carry out a final height alignment check of the kit fitment and make sure all hardware is secured, installation is now complete.

WARNING: Before starting the engine carry out a final fitment check of the K&N performance kit. It will be necessary for kits to be checked periodically for realignment, clearance and tightening of all connections. Failure to follow the instructions or proper maintenance may void the warranty.

FILTER MAINTENANCE: K&N suggests checking the filter periodically for excessive dirt build-up. When the element becomes covered in dirt (or once a year), service it according to the instructions on the service kit available from your K&N dealer, part number 99-5000EU

For the cleaning instructions please visit our website: www.knfilters.com/cleaning

For technical support contact our European technical team: eindhoven.tech@knfilters.com

For UK technical enquiries contact: uk.sales@knfilters.com or on **01925-636950**, Mon-Thu from 8:30 am to 5 pm.



Fig.#1

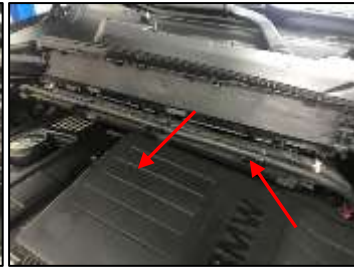


Fig.#2



Fig.#3



Fig.#4



Fig.#5



Fig.#6



Fig.#7



Fig.#8



Fig.#9



Fig.#10



Fig.#11



Fig.#12



Fig.#13



Fig.#14



Fig.#15



Fig.#16



Fig.#17

Inbouw Handleiding

1. Maak de motorkapontgrendelkabel los van het luchtfilterhuis. (Fig. 1)
2. Maak de stekker los en verwijder deze van de LMM (lucht masse meter). (Figuur 2)
3. Maak de slangklem los en verwijder de inlaatpijp van het luchtfilterhuis. (Fig. 3)
4. Trek voorzichtig het luchtfilterhuis uit de montagerubbers en verwijder het luchtfilterhuis. (Fig. 4)
5. Maak de slangklem van de inlaatpijp los en maak de koelvoestofslang los van de inlaatleiding. (Fig. 5)
6. Verwijder de inlaatleiding van het voertuig. (Fig. 6)
7. Schroef de LMM los van het luchtfilterhuis, zoals weergegeven. (Fig. 7)
8. Monteer de LMM in de onderbak van het K&N luchtfilterhuis met behulp van de originele schroeven. Reinig de binnenkant van het luchtfilterhuis en zorg ervoor dat er geen vuil in achterblijft. (Fig. 8)
9. Plaats de NPT-plug in het K&N filterhuis. **OPMERKING:** Installeer de plug "hand vast" en draai hem dan twee volledige slagen met een sleutel. (Fig. 9)
10. Monteer de meegeleverde stalen montage ring over het luchtfilter. (Fig. 10)
11. Monteer het filter in de basis van het luchtfilterhuis en lijn de 3 gaten van de montage ring uit met de 3 gaten in de bodem van het luchtfilterhuis. Zet de montage ring van het luchtfilter vast met behulp van de bijgeleverde 3 M6 x 25mm inbusbouten. Zorg ervoor dat de luchtfilterflens helemaal tegen de bodem van het luchtfilterhuis is gemonteerd (Fig. 11).
12. Monteer de LMM verlengkabel op de LMM. (Fig. 12)
13. Monteer de steun op het deksel van de luchtkast met behulp van de bijgeleverde 2 M6x16 inbusbouten. (Fig. 13)
14. Monteer de doorzichtige K&N logoplaat in het deksel van het luchtfilterhuis met behulp van de 2 M6x16mm-bouten en M6-moeren. (Fig. 14)
15. Monteer de rubberen montage rubber in het gat van het linker luchtfilterhuis en plaats de plastic tapeind in het rechter gat met behulp van de M6x12mm-bout. (Fig. 15)
16. Verwijder het grote rubberen montage rubber aan de voorzijde van de auto en plaats deze in de opening van de beugel van het luchtfilterhuis, zoals afgebeeld. (Fig. 16)
17. Roteer de originele slangklem van de inlaatslang voor betere toegang wanneer u deze in de volgende stap de slangklem moet vastdraaien. Een draaiing van 50 graden zou voldoende zijn. (Fig. 17)
18. Plaats de basis van het luchtfilterhuis in het motorcompartiment, zorg ervoor dat de frisse lucht toevoer van goed in de bodem van het luchtfilterhuis zit, plaats de inlaat in de aanzuigslang en zet de slangklem stevig vast. (Fig.18)
19. Sluit het LMM verlengkabel aan op de originele LMM stekker en zet deze vast aan de motorkap ontgrendelingkabel met behulp van de bijgeleverde kabelbinders. (Figuur 19)
20. Monteer het deksel van het luchtfilterhuis op de basis van het luchtfilterhuis met behulp van de meegeleverde 3 M6x20mm-bouten. (Fig. 20)
21. Voer een laatste controle uit of dat alles vrij ligt en alles goed vast zit, montage is nu voltooid.

WAARSCHUWING:

Controleer nogmaals, alvorens de motor te starten, of de K&N-kit correct gemonteerd is. Het is noodzakelijk om regelmatig te controleren of de inlaatkit nog goed vrij ligt en of alle onderdelen nog goed vast zitten. Indien deze instructies niet worden nageleefd of geen onderhoud wordt gepleegd, kan de garantie komen te vervallen.

ONDERHOUD VAN HET FILTER:

K&N adviseert om het filter regelmatig te inspecteren op overmatige vervuiling. Pleeg onderhoud volgens de instructies van de Recharger service kit, artikel-nummer 99-5003EU, (verkrijgbaar bij uw K&N verkooppunt), zodra het filter volledig vervuild is (of eens per jaar).

Voor informatie over reinigen van het filter kunt u terecht op onze website: www.knfilters.com/cleaning

Voor technische vragen kunt u contact opnemen met onze technische service dienst: eindhoven.tech@knfilters.com

Instruktionsblatt

1. Trennen Sie das Kabel zum Öffnen der Motorhaube vom Luftfiltergehäuse. (Abb. 1)
2. Ziehen Sie den Stecker heraus und entfernen Sie ihn vom LMM (Luftmassenmesser). (Abb. 2)
3. Lösen Sie die Schlauchschelle und entfernen Sie das Einlassrohr vom Luftfiltergehäuse. (Abb. 3)
4. Ziehen Sie das Luftfiltergehäuse vorsichtig aus den Montagegummis und entfernen Sie das Luftfiltergehäuse. (Abb. 4)
5. Lösen Sie die Schlauchklemme vom Einlassrohr und trennen Sie den Kühlmittelschlauch vom Einlassrohr. (Abb. 5)
6. Entfernen Sie die Ansaugleitung vom Fahrzeug. (Abb. 6)
7. Schrauben Sie das LMM wie gezeigt aus dem Luftfiltergehäuse. (Abb. 7)
8. Montieren Sie das LMM mit den Originalschrauben im unteren Gehäuse des K & N-Luftfiltergehäuses. Reinigen Sie das Innere des Luftfiltergehäuses und stellen Sie sicher, dass kein Schmutz darin bleibt. (Abb. 8)
9. Setzen Sie den NPT-Stecker in das K & N-Filtergehäuse. HINWEIS: Installieren Sie den "handfest" Stecker und drehen Sie ihn mit einem Schraubenschlüssel zwei volle Umdrehungen. (Abb. 9)
10. Montieren Sie den mitgelieferten Befestigungsring aus Stahl über dem Luftfilter. (Abb. 10)
11. Montieren Sie den Filter im Boden des Luftfiltergehäuses und richten Sie die 3 Löcher des Montagerings mit den 3 Löchern im Boden des Luftfiltergehäuses aus. Befestigen Sie den Einbauring des Luftfilters mit den 3 mitgelieferten M6 x 25mm Inbusschrauben. Stellen Sie sicher, dass der Luftfilterflansch vollständig gegen die Unterseite des Luftfiltergehäuses montiert ist (Abb. 11).
12. Montieren Sie das LMM-Verlängerungskabel am LMM. (Abb. 12)
13. Montieren Sie die Halterung mit den 2 mitgelieferten M6x16-Inbusschrauben an der Abdeckung der Airbox. (Abb. 13)
14. Montieren Sie die transparente K & N-Logoplatte mit den 2 Schrauben M6x16mm und den Muttern M6 in der Abdeckung des Luftfiltergehäuses. (Abb. 14)
15. Setzen Sie den Gummilagergummi in die Öffnung des linken Luftfiltergehäuses ein und setzen Sie den Kunststoffbolzen mit der M6x12mm-Schraube in die rechte Öffnung. (Abb. 15)
16. Entfernen Sie das große Gummi-Befestigungsgummi an der Vorderseite des Fahrzeugs und setzen Sie es wie gezeigt in die Öffnung der Halterung des Luftfiltergehäuses ein. (Abb. 16)
17. Drehen Sie die ursprüngliche Schlauchklemme vom Einlassschlauch, um einen besseren Zugang zu erhalten, wenn Sie im nächsten Schritt die Schlauchklemme festziehen müssen. Eine Drehung um 50 Grad wäre ausreichend. (Abb. 17)
18. Platzen Sie den Luftfiltergehäuseboden im Motorraum, vergewissern Sie sich, dass die Frischluftzufuhr richtig im Boden des Luftfiltergehäuses sitzt, platzieren Sie den Einlass in den Saugschlauch und ziehen Sie die Schlauchklemme fest. (Abb. 18)
19. Schließen Sie das LMM-Verlängerungskabel an den ursprünglichen LMM-Stecker an und befestigen Sie es mit den mitgelieferten Kabelbindern am Motorhauben-Entriegelungskabel. (Abb. 19)
20. Montieren Sie den Luftfiltergehäusedeckel mit den mitgelieferten 3 Schrauben M6x20mm am Luftfiltergehäusesockel. (Abb. 20)
21. Überprüfen Sie abschließend, ob alles frei ist und alles sicher ist. Die Montage ist nun abgeschlossen

WARNUNG:

Prüfe nochmals, bevor Sie den Motor starten, ob das K&N Kit richtig eingebaut ist. Es ist notwendig um regelmäßig zu prüfen ob das Kit noch ausreichend frei liegt und das alle Teile richtig fest sind. Wenn Sie diesen Hinweisen nicht folgen oder wenn das Kit nicht gewartet wird, kann die Garantie verfallen.

WARTUNG DES FILTERS:

K&N schlägt Sie vor, um den Filter auf übermäßige Schmutzanhäufung regelmäßig zu überprüfen. Warten Sie ihn entsprechend den Anweisungen im Recharger Service-Kit das von Ihrem K&N Händler erhältlich ist, Artikelnummer 99-5003EU, wenn das Element im Schmutz bedeckt wird (oder einmal jährlich). Für Information über Wartung des Filters können Sie unsere Website besuchen:

www.knfilters.com/cleaning

Für technische Unterstützung in Europa eindhoven.tech@knfilters.com

Feuille d'instructions

1. Déclipez le câble de dégagement de la hotte du logement du filtre à air. (Fig. 1)
2. Déclipez et débranchez la prise électrique du MAS (capteur de débit massique d'air). (Fig. 2)
3. Desserrez le collier de serrage et retirez le tuyau d'admission du logement du filtre à air. (Fig. 3)
4. Retirez avec précaution le boîtier de filtre à air de ses œillets de montage et retirez le boîtier de filtre à air du véhicule. (Fig. 4)
5. Desserrer le collier de serrage du tuyau d'admission et dégrafer le tuyau de liquide de refroidissement du tuyau d'admission. (Fig. 5)
6. Retirez le tuyau d'entrée du véhicule. (Fig. 6)
7. Dévissez le MAS du logement du filtre à air comme indiqué. (Fig. 7)
8. Montez le MAS dans la base du boîtier de filtre à air K & N à l'aide de ses vis d'origine. Nettoyez l'intérieur du boîtier du filtre à air en veillant à ne laisser aucun débris dans celui-ci. (Fig. 8)
9. Insérez le bouchon NPT dans le nouveau tube d'admission K & N. REMARQUE: les événements en plastique sont faciles à traverser. Installez l'évent «à la main», puis tournez-le de deux tours complets avec une clé. (Fig. 9)
10. Placez la bague de retenue en acier fournie sur le filtre à air. (Fig. 10)
11. Installez le filtre dans la base du boîtier de filtre à air et alignez la bague de retenue du filtre à air sur les 3 trous de la base du boîtier de filtre à air. Fixez la bague de retenue du filtre à air à l'aide des 3 boulons à tête hexagonale M6 x 25mm. Assurez-vous que la bride du filtre à air est complètement insérée dans la base du boîtier de filtre à air. (Fig. 11)
12. Placez l'extension du faisceau du MAS sur le MAS. (Fig. 12)
13. Montez le support sur le couvercle de la boîte à air à l'aide des 2 boulons à six pans creux M6 x 16 fournis. (Fig. 13)
14. Placez la plaque avec le logo clair K & N sur le couvercle du logement du filtre à air à l'aide des 2 boulons M6x16mm et des écrous M6. (Fig. 14)
15. Placez la rondelle en caoutchouc dans le trou gauche du logement du filtre à air et fixez le goujon en plastique dans le trou droit à l'aide du boulon M6x12mm. (Fig. 15)
16. Retirez le plus grand passe-câble en caoutchouc situé à l'avant de la voiture et insérez-le dans le trou du support du couvercle du logement du filtre à air, comme indiqué. (Fig. 16)
17. Faites pivoter le collier de serrage d'origine du tuyau d'admission pour un meilleur accès lors de la fixation à l'étape suivante. Une rotation de 50 degrés serait suffisante. (Fig. 17)
18. Placez la base du boîtier du filtre à air dans le compartiment moteur. Assurez-vous que l'alimentation en air frais est bien insérée dans la base du boîtier du filtre à air, insérez l'entrée de la boîte à air dans le tuyau d'admission et fixez fermement le collier de serrage. (Fig.18)
19. Connectez la rallonge MAS à la prise MAS d'origine et fixez le faisceau de câbles au câble de dégagement de la hotte à l'aide des serre-câbles fournis. (Fig. 19)
20. Montez le couvercle du boîtier du filtre à air sur la base du boîtier du filtre à air à l'aide des 3 boulons M6x20mm fournis. (Fig. 20)
21. Effectuez une dernière vérification de l'alignement en hauteur de la fixation du kit et assurez-vous que tout le matériel est sécurisé, l'installation est maintenant terminée.

ATTENTION : Avant de démarrer votre moteur, effectuer un dernier contrôle du montage du Kit K&N. Il sera nécessaire pour tous les systèmes d'admission de vérifier périodiquement l'alignement, la place et le serrage de toutes les connexions. Le non-respect des instructions ci-dessus ou le manqué d'entretien annule la garantie.

ENTRETIEN DU FILTRE:

K&N vous conseille de vérifier périodiquement la présence de salissures sur l'élément Filter. Quand l'élément est couvert de salissures (ou une fois par an), effectuer une opération d'entretien selon les instructions du kit service Recharger disponible à votre point de vente K&N, référence 99-5003EU. Pour le nettoyage les instructions satisfont visitez notre site Web : www.knfilters.com/cleaning
Pour le contact de support technique notre équipe technique européenne : eindhoven.tech@knfilters.com