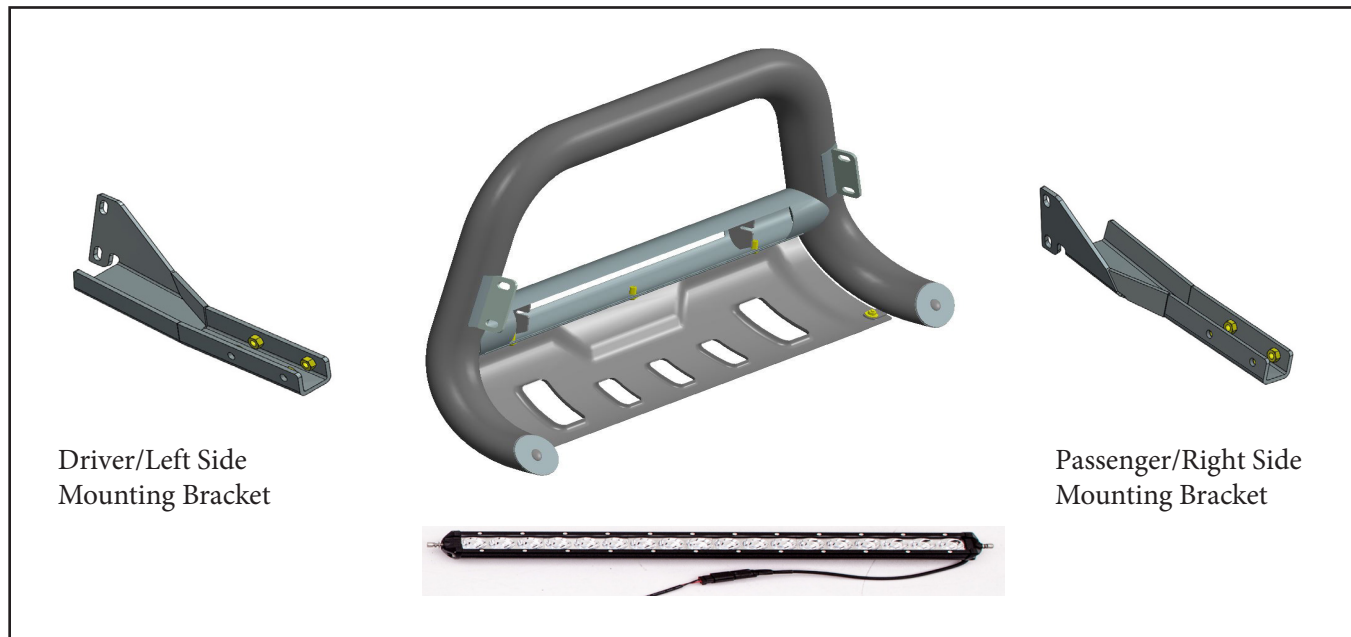
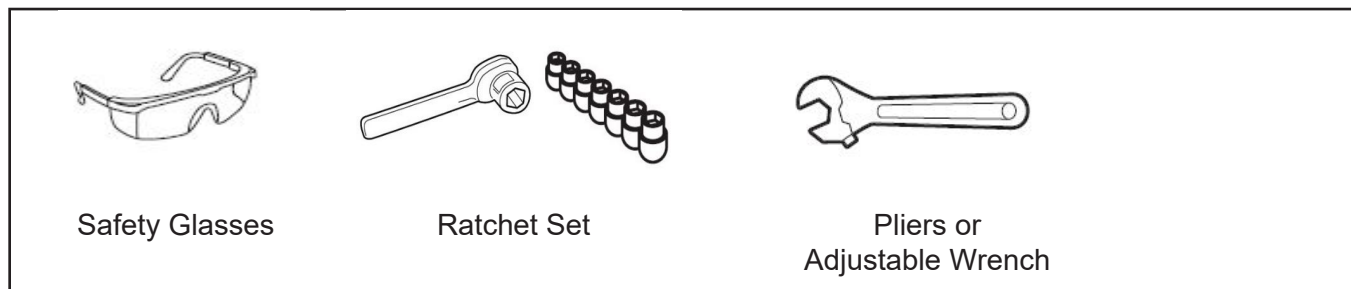


PARTS LIST:

Qty	Description	Qty	Description
1	3.5" Bull Bar	8	10-1.5mm x 35mm Hex Bolt
1	Driver/Left Side Mounting Bracket	4	10-1.5mm x 30mm Hex Bolt
1	Passenger/Right Side Mounting Bracket	4	10mm Nylon Lock Nut
8	10mm x 27mm OD x 3mm Flat Washer	1	20" LED Light Bar
8	10mm Lock Washer	1	Wiring Kit
8	10mm x 30mm OD x 2.5mm Flat Washer		



EQUIPMENT NEEDED:



IMPORTANT NOTES:

- Bull Bar may interfere with parking sensors on the bumper.
- If state law requires a front license plate, a relocation kit is available separately.
- For cleaning, mild soap may be used to clean the Bull Bar, and aluminum polish may be used on the stainless steel to polish small scratches and scuffs on the finish.
- REMOVE CONTENTS FROM BOX, VERIFY ALL PARTS ARE PRESENT, & READ INSTRUCTIONS CAREFULLY. **NOTE: PROFESSIONAL INSTALLATION IS RECOMMENDED.**

LIGHT BAR INSTALLATION:

1. Remove light bar from box and screw bolts and washers into each end.
2. Slide bolts into crossbeam brackets with the washers on the outside of the bracket, and tighten using the supplied Allen key.



BULL BAR INSTALLATION:

Models without tow hooks:

Cut the plastic insert inside the center bumper opening on both driver and passenger sides, and continue the steps below. Note: bumper can be removed for easier cutting.

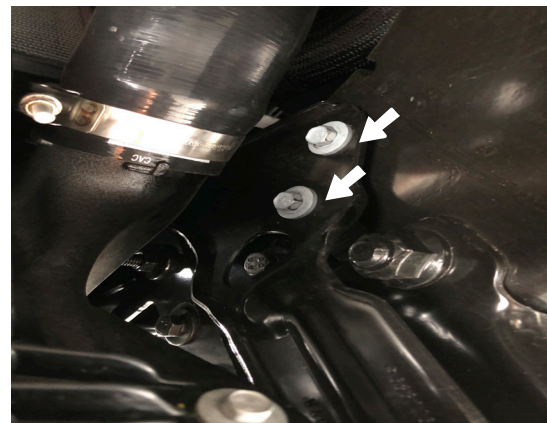


Models with tow hooks:

1. Remove the (2) lower radiator support factory hex bolts under the radiator from both driver and passenger sides. Keep all factory bolts and nuts for re-installation.

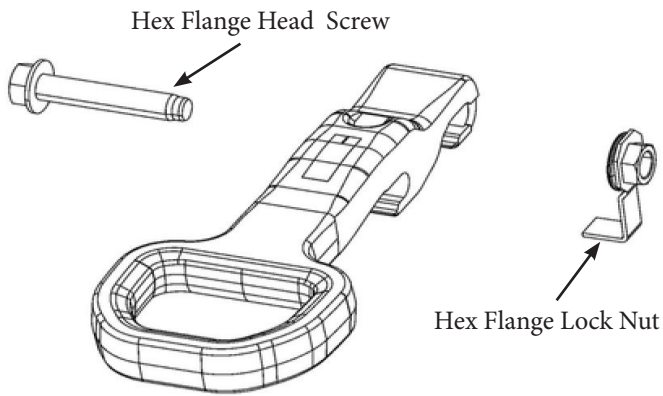


Driver/Left Side

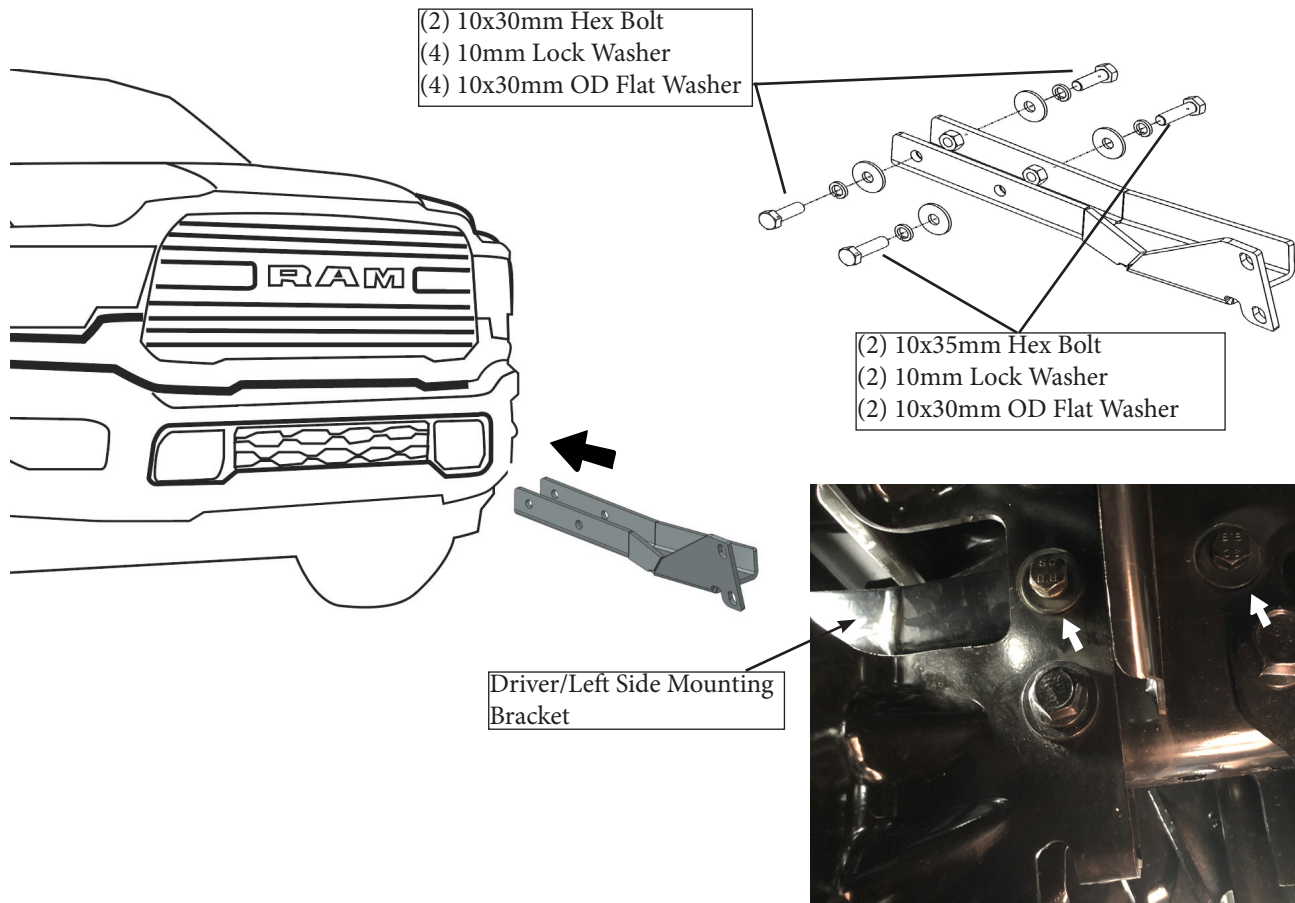


Passenger/Right Side

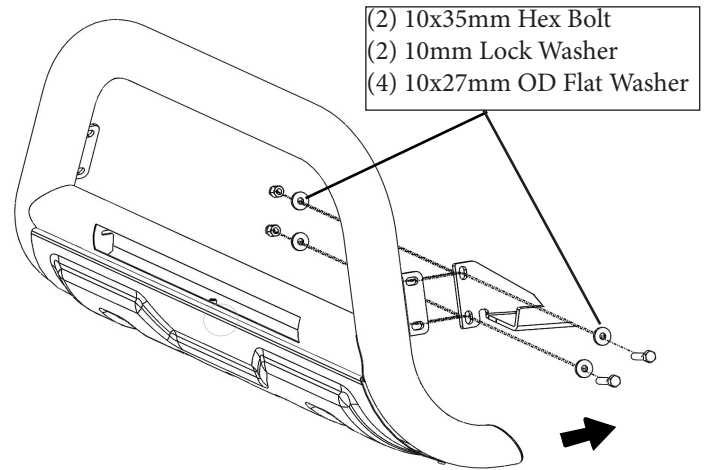
2. Start on the driver side, locate and remove (2) hex flange lock nuts and (2) hex flange head screws that hold the tow hooks in place and remove the tow hooks. Repeat on the passenger side.



3. Use the included hardware to install Driver/Left Side Mounting Bracket. Do not tighten hex bolts at this time. Repeat the step for Passenger/Right Side Mounting Bracket.



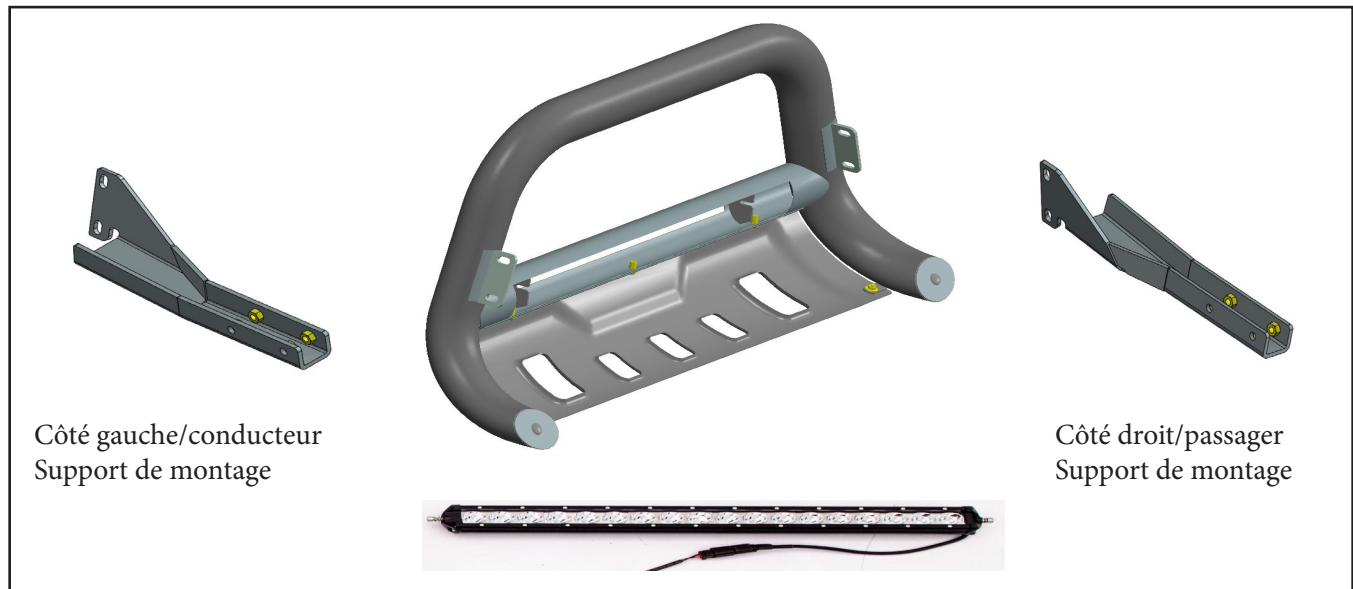
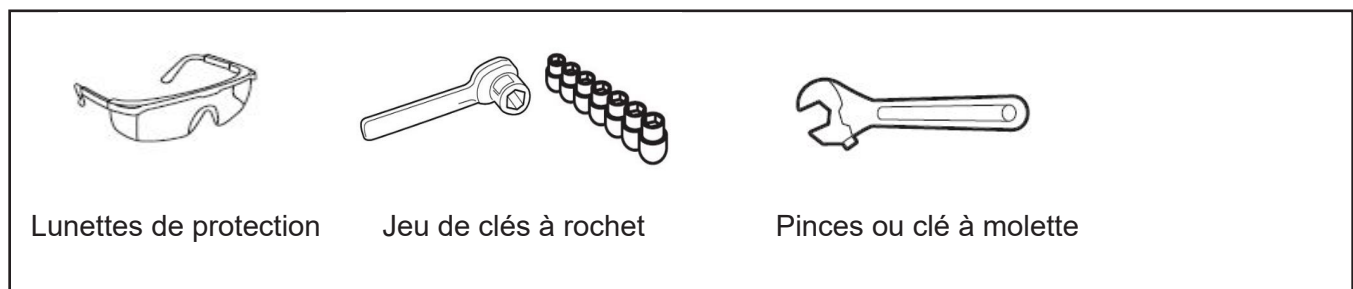
4. With assistance, position the Bull Bar up to the outside of the Driver/Left Side Mounting Bracket. Use the include hardware to attach the Bull Bar to the Bracket. Make the bolts snug but do not tighten. Repeat the step for the Passenger side.



5. Stand back from the vehicle and check to see that the Bull Bar is centered and leveled, and adjust as necessary. Once properly adjusted, fully tighten all hardware. Inspect periodically to make sure that all hardware is secure and tight.

LISTE DES PIÈCES :

Qté	Description	Qté	Description
1	Pare buffle de 8,89 cm (3,5 po)	8	Boulon à tête hexagonale M10 de 1,5 mm de 35 mm
1	Supports de montage côté gauche/conducteur	4	Boulon à tête hexagonale M10 de 1,5 mm de 30 mm
1	Supports de montage côté droit/passager	4	Écrou avec bague de blocage en nylon de 10 mm
8	Rondelles plates de 10mm × 27 mm de diamètre ext. × 3 mm	1	Barre lumineuse à DEL de 20 po
8	Rondelle de blocage de 10 mm	1	Kit de câblage
8	Rondelles plates de 10 mm × 30 mm de diamètre ext. × 2,5 mm		

**OUTILS NÉCESSAIRES :****REMARQUES IMPORTANTES :**

- Le pare-buffle peut perturber le fonctionnement des détecteurs d'obstacles au stationnement situés sur le pare-chocs.
- Si la réglementation en vigueur impose une plaque d'immatriculation avant, une trousse de remplacement est disponible séparément.
- Pour le nettoyage, il est possible d'utiliser du savon doux pour nettoyer le pare-buffle et un produit d'entretien pour l'aluminium pour nettoyer l'acier inoxydable, afin d'effacer les petites rayures et les éraflures de surface.
- **SORTEZ LE CONTENU DE SON EMBALLAGE, S'ASSURER QU'IL NE MANQUE AUCUN ÉLÉMENT ET LIRE ATTENTIVEMENT LES INSTRUCTIONS. REMARQUE : UNE INSTALLATION PROFESSIONNELLE EST RECOMMANDÉE.**

INSTALLATION DE LA BARRE LUMINEUSE :

1. Sortir la barre lumineuse de l'emballage et visser les boulons et les rondelles à chaque extrémité.
2. Glisser les boulons dans les supports transversaux en veillant à ce que les rondelles se trouvent du côté extérieur du support, et serrer à l'aide de la clé hexagonale Allen fournie.



INSTALLATION DU PARE-BUFFLE :

Modèles sans crochets de remorquage :

Découpez le panneau en plastique qui recouvre l'ouverture du côté conducteur et du côté passager et suivez les instructions ci-dessous.

Remarque : Vous pouvez enlever le pare-chocs pour faciliter la découpe.

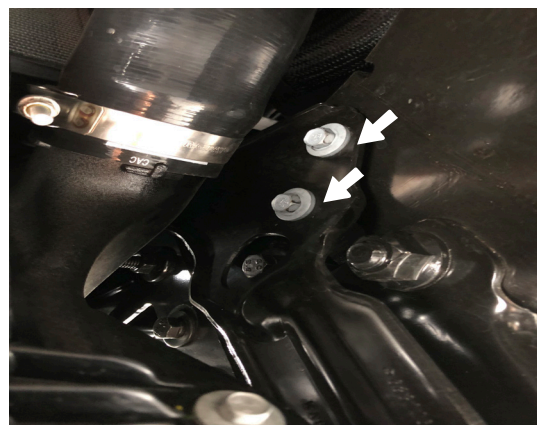


Modèles avec crochets de remorquage :

1. Retirez les (2) boulons hexagonaux d'origine du support inférieur du radiateur, sous le radiateur, du côté conducteur et du côté passager. Conservez tous les boulons et écrous d'origine en vue de la réinstallation.

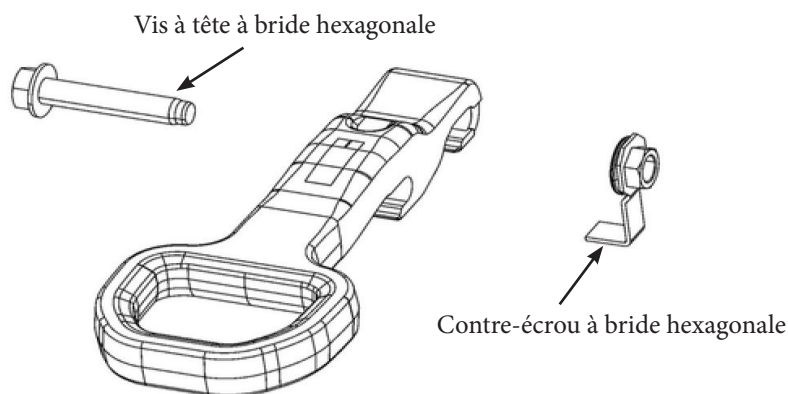


Côté gauche/conducteur

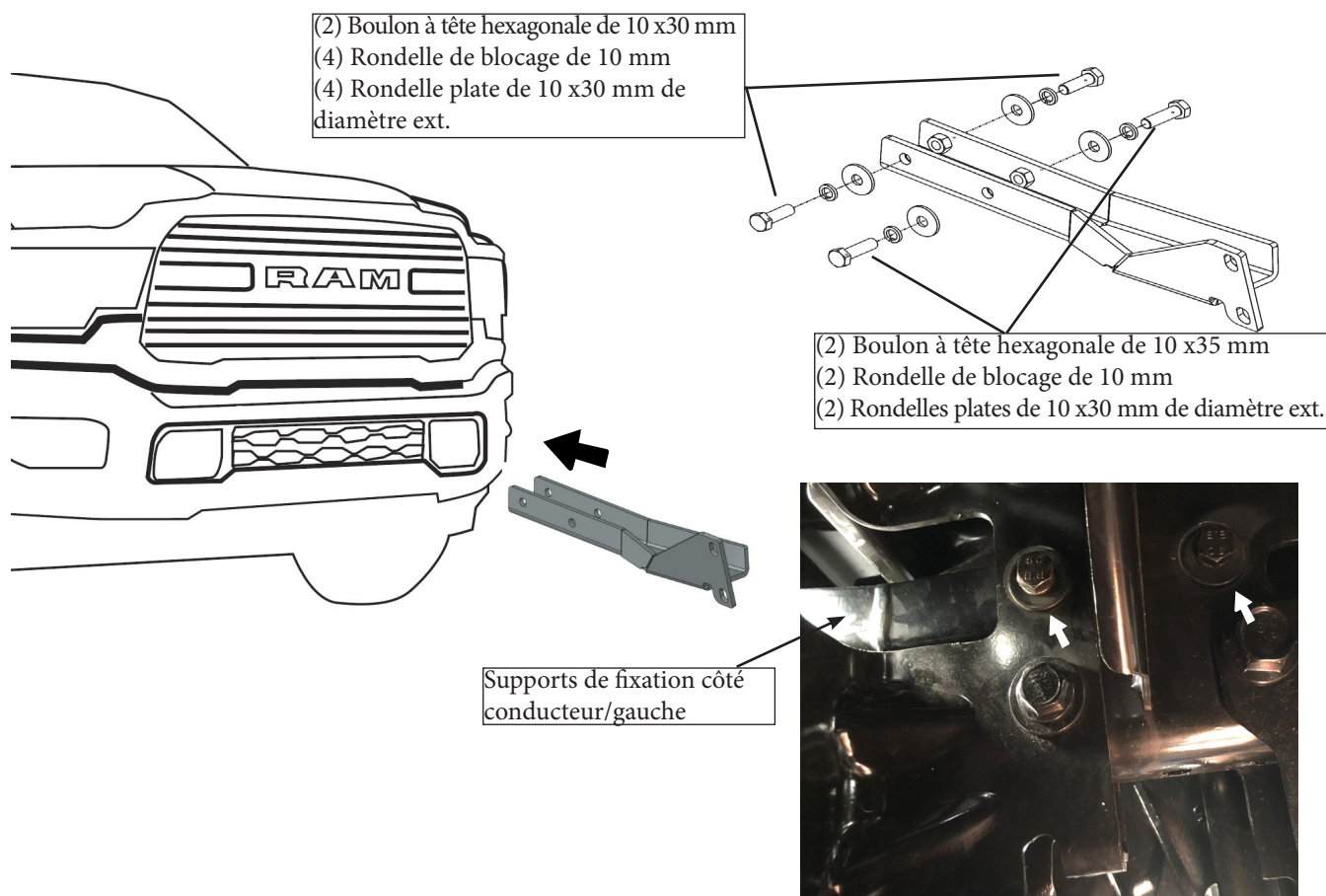


Côté droit/passager

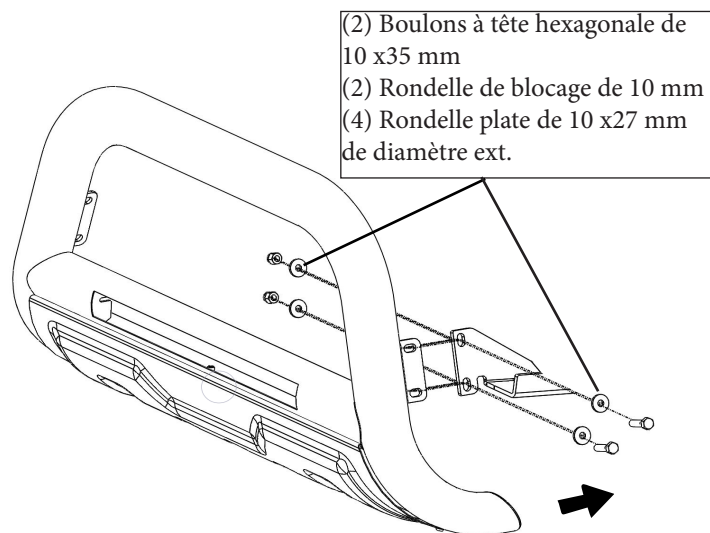
2. Commencez par le côté conducteur, repérez et retirez (2) contre-écrous à bride hexagonale et (2) vis à tête à bride hexagonale qui maintiennent le crochet de remorquage en place et retirez le crochet de remorquage. Répétez totut procédure pour le côté passager.



3. Utilisez les pièces de visserie fournies pour installer le support de fixation côté conducteur/gauche. Ne serrez pas les boulons hexagonaux pour le moment. Répétez l'étape du support de fixation du côté passager/droit.



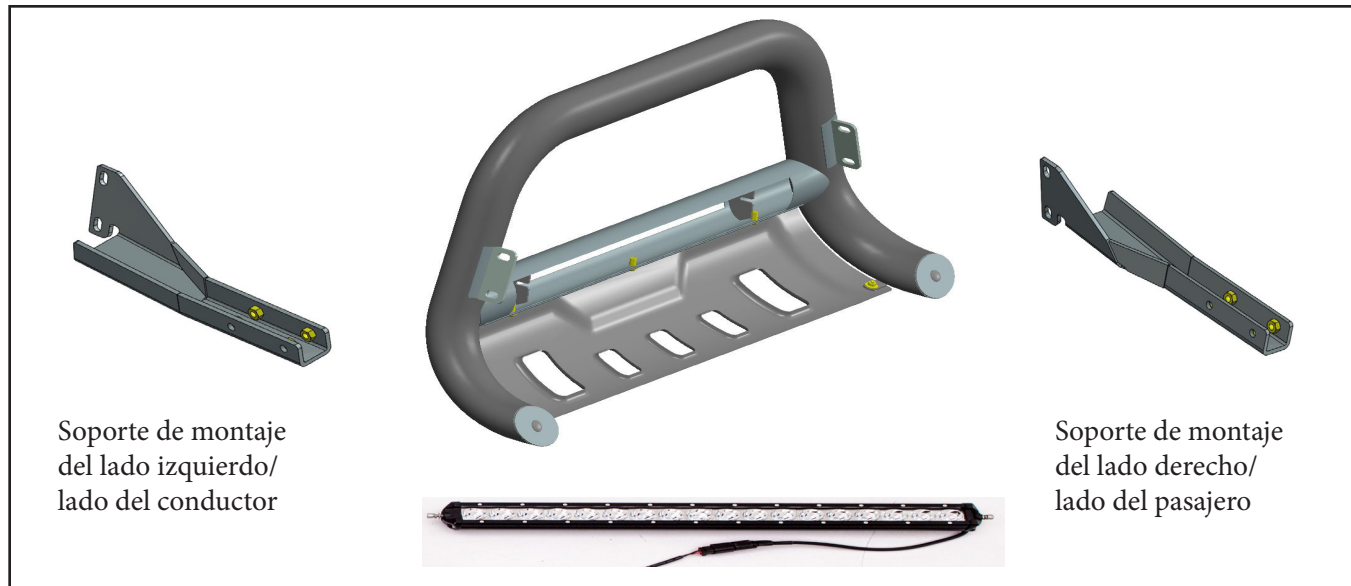
4. Avec l'aide d'une autre personne, placer le pare-buffle sur le côté conducteur/gauche des supports de fixation. Utilisez les pièces de visserie fournies pour fixer le pare-buffle au support. Positionnez les éléments, mais ne les serrez pas complètement. Faites de même pour le côté passager.



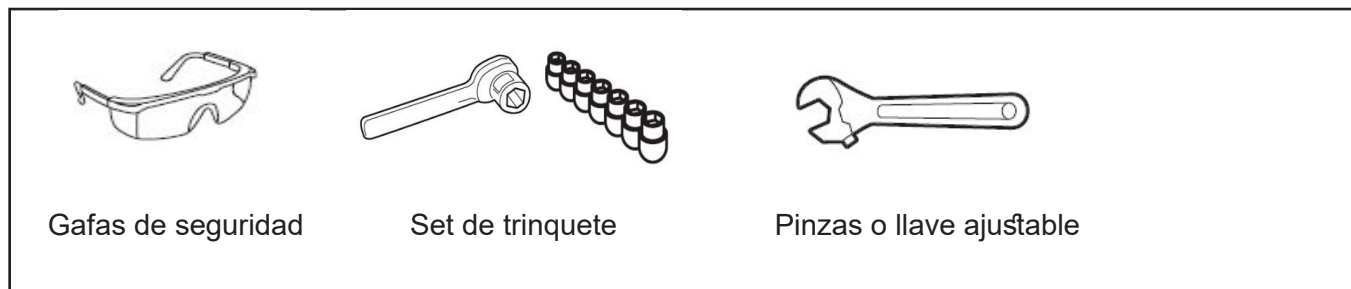
5. Éloignez du véhicule pour vérifier que le pare-buffle est centré et positionné horizontalement sur le véhicule puis effectuer les réglages nécessaires. Une fois les réglages effectués, serrez complètement toutes les pièces de visserie. Contrôlez périodiquement l'installation pour vérifier que toutes les pièces de visserie sont correctement fixées et serrées.

LISTA DE PIEZAS:

Cant.	Descripción	Cant.	Descripción
1	Parrilla delantera de 3.5 in	8	Perno hexagonal de 10-1.5 mm x 35 mm
1	Soportes de montaje izquierdos/del lado del conductor	4	Perno hexagonal de 10-1.5 mm x 30 mm
1	Soporte de montaje derecho/del lado del pasajero	4	Tuerca de presión de nailon de 10 mm
8	Arandelas planas de 10 mm x 27 mm de diámetro exterior x 3 mm	1	Barra de luces led de 20 in
8	Arandela de presión de 10 mm	1	Kit de cableado
8	Arandelas planas de 10 mm x 30 mm de diámetro exterior x 2.5 mm		



EQUIPO NECESARIO:



NOTAS IMPORTANTES:

- La parrilla delantera puede interferir con los sensores de estacionamiento en el parachoques.
- Si la ley estatal requiere una placa delantera, se vende un kit de reubicación por separado.
- Para la limpieza, puede utilizarse jabón suave para la parrilla delantera y abrillantador de aluminio en el acero inoxidable para pulir pequeños rayones y marcas en el acabado.
- **RETIRE EL CONTENIDO DE LA CAJA, VERIFIQUE QUE ESTÉN TODAS LAS PIEZAS Y LEA LAS INSTRUCCIONES DETENIDAMENTE. NOTA: SE RECOMIENDA LA INSTALACIÓN POR UN PROFESIONAL.**

INSTALACIÓN DE LA BARRA DE LUCES:

1. Retire la barra de luces de la caja y atornille los pernos y las arandelas a cada extremo.
2. Deslice los pernos en los soportes de la viga transversal con las arandelas en la parte exterior del soporte y ajuste con la llave Allen proporcionada.



INSTALACIÓN DE LA PARRILLA DELANTERA:

Modelos sin enganches del remolque:

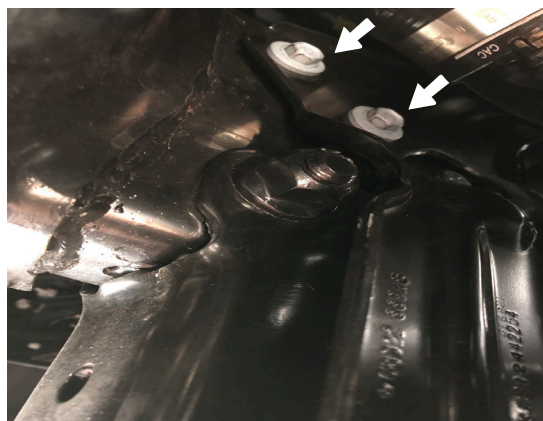
Corte el panel de plástico que cubre la apertura tanto del lado del conductor como del pasajero, y continúe con los pasos a continuación.

Nota: Para un corte más fácil, retire el parachoques.

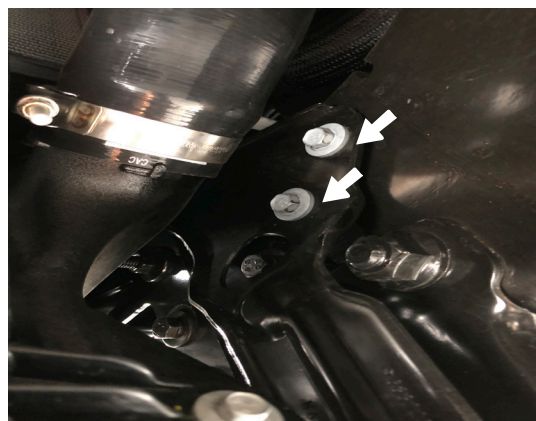


Modelos con enganches del remolque:

1. Retire los (2) pernos hexagonales de fábrica del soporte del radiador inferior debajo del radiador, tanto del lado del conductor como del pasajero. Conserve todos los pernos y tuercas de fábrica para la reinstalación.

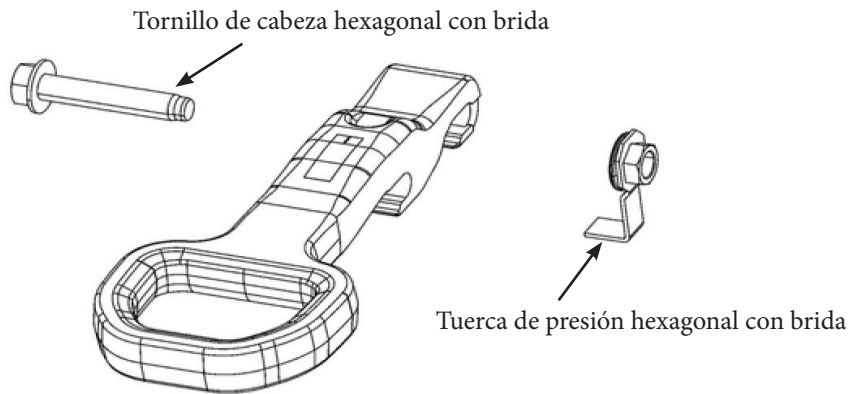


Lado izquierdo/lado del conductor

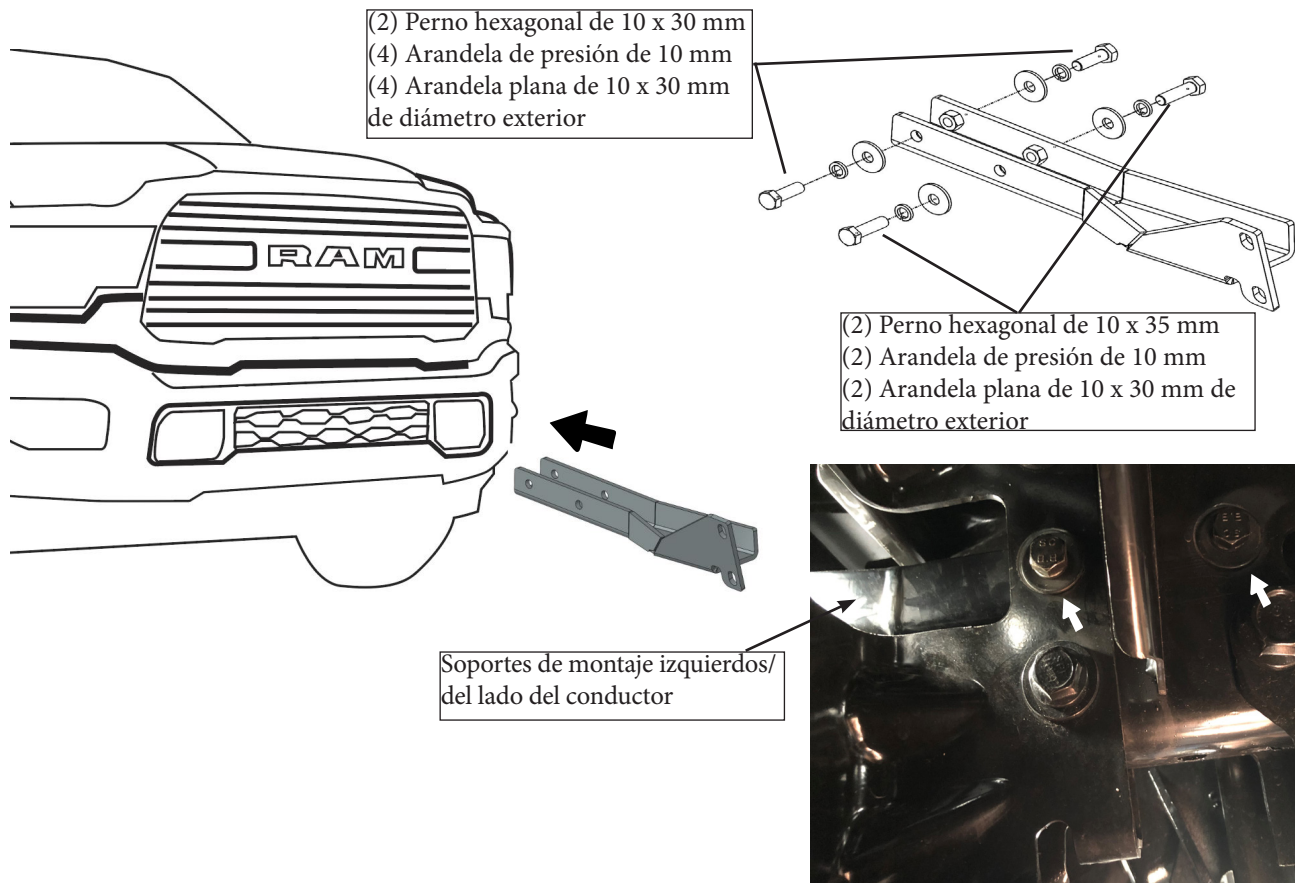


Lado derecho/lado del pasajero

2. Comience en el lado del conductor, ubique y retire (2) tuercas de presión hexagonales con brida y (2) tornillos de cabeza hexagonal con brida que sujetan el gancho de remolque en su lugar y retire el gancho de remolque. Repita todo paso para el lado del pasajero.

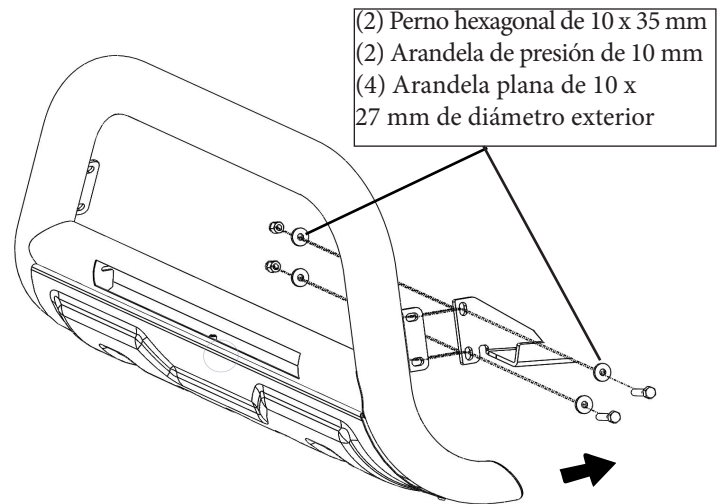


3. Use los componentes incluidos para instalar el soporte de montaje del lado izquierdo/lado del conductor. No ajuste los pernos hexagonales en este momento. Repita el paso para el soporte de montaje del lado derecho/lado del pasajero.



4. Con ayuda, saque la parrilla delantera por encima del soporte de montaje del lado izquierdo/lado del conductor. Use los componentes incluidos para unir la parrilla delantera al soporte. Apriete, pero no ajuste los componentes.

Repita los pasos para el lado del pasajero.



5. Párese detrás del vehículo y verifique que la parrilla delantera esté centrada y nivelada en el vehículo y ajuste según sea necesario. Una vez que estén ajustados correctamente, ajuste completamente todos los componentes. Inspeccione de manera periódica la instalación para asegurarse de que todos los componentes estén seguros y ajustados.