

# Installation Instructions

76-83 Jeep CJ5  
76-86 Jeep CJ7  
97-06 jeep Wrangler TJ  
87-95 Jeep Wrangler YJ  
07-18 Jeep Wrangler JK

IS-7619\_RevB



## Quick Release Mirror Kit

For proper installation and best possible fit, please read all instructions BEFORE you begin.  
For technical assistance or to obtain missing parts, please call Customer Relations at 1-800-328-2409

### Contents

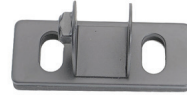
NOTE: Actual product may vary from illustration.



(2) Mirror Head



(2) Mirror Arm



(2) A-Pillar  
Bracket



(2) Knob



(4) Plastic  
Bushing



(4) 8mm x  
25mm Allen  
Head Bolt



(4) 8mm Flat  
Washer

### Tools Required



Ratchet



Torx Bits or Sockets



Allen (Hex) Bits or Sockets

- 1 Remove two upper factory windshield frame bolts on the side of the windshield frame.

Using the provided hardware install mounting bracket to windshield frame, making sure the welded nut on the bracket is facing down.

- 2 Using the 8mm hex head bolt attached to the back of the mirror head, attach the arm to the mirror head.

See **Figure 1**.

**Figure 1**



## Installation Instructions

2

Place the plastic bushings into the bracket mounted on the windshield.

Insert the arm assembly into the bushings. Be sure the holes line up all the way through the metal and plastic bushings.

Then insert the knob through the assembly and tighten.

See **Figure 2**.

**Figure 2**



## NOTES

- If mirror arm and head assembly is removed, leave the plastic bushings in place and reinstall the knob and tighten for storage.
- The Philips head screws on the rear of the mirror head can be tightened to adjust the tension on the adjustable ball.

**Figure 3**

**JK Wrangler Installation**



## Congratulations!

You have purchased one of the many quality Rampage branded products offered by Lund International. We take the utmost pride in our products and want you to enjoy years of satisfaction from your investment. We have made every effort to ensure that your product is top quality in terms of fit, durability, finish and ease of installation.



**RAMPAGE**  
PRODUCTS



The material that your product is made from can be recycled. Please also consider recycling the packaging that your product came in.



800-328-2409 • Visit us at [Rampageproducts.com](http://Rampageproducts.com)  
© 2018 Lund Motion Products, Inc. All rights reserved.  
Rampage Products™ is a trademark of Lund Motion Products, Inc.



# Instructions d'installation

## Kit de rétroviseurs à dégagement rapide

IS-7619\_RevB



1976 - 2018 Jeep CJ, YJ, TJ et JK

Pour une installation correcte et un ajustement optimal, veuillez lire toutes les instructions AVANT de commencer. Pour obtenir une assistance technique ou pour obtenir des pièces manquantes, veuillez contacter le Service à la clientèle au 1-800-241-7219.

### Contenu

REMARQUE: Le produit réel peut différer de l'illustration.



(2) Tête de miroir



(2) Bras de miroir



(2) Support de pilier A



(2) Bouton



(4) Bague en plastique

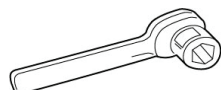


(4) boulon de tête d'Allen de 8mm x de 25mm



(4) rondelle plate de 8mm

### Outils nécessaires



Rochet



Bits ou douilles Torx



Allen (Hex) Bits ou Douilles

1

Enlevez les deux boulons supérieurs du cadre de la sellette d'usine sur le côté du cadre du pare-brise.

À l'aide du matériel fourni, installez le support de montage sur le cadre du pare-brise, en vous assurant que l'écrou soudé sur le support est orienté vers le bas.

2

À l'aide du boulon à tête hexagonale de 8 mm fixé à l'arrière de la tête du miroir, fixez le bras à la tête du miroir.

Voir la figure 1.

Figure 1



## instructions d'installation

2

Placez les bagues en plastique dans le support monté sur le pare-brise.

Insérez l'ensemble du bras dans les bagues. Assurez-vous que les trous sont alignés à travers les bagues en métal et en plastique.

Ensuite, insérez le bouton dans l'ensemble et serrez.

Voir la figure 2.

Figure 2



## REMARQUES

- Si le bras et la tête du miroir sont retirés, laissez les bagues en plastique en place et réinstallez le bouton et serrez pour le stockage.
- Les vis cruciformes Philips à l'arrière de la tête du rétroviseur peuvent être serrées pour ajuster la tension sur la boule réglable.

Figure 3

Installation de JK Wrangler



## Félicitations!

Vous avez acheté l'un des nombreux produits de marque Rampage de qualité offerts par Lund International. Nous sommes fiers de vous offrir les meilleurs produits pour vous. Nous avons fait tous les efforts pour assurer que votre produit est durable, durable, fini et facile à installer.



Le matériau à partir duquel votre produit est fabriqué est recyclable. Pensez également à recycler l'emballage dans lequel votre produit a été livré.



800-328-2409 • Visitez-nous sur [Rampageproducts.com](http://Rampageproducts.com)  
© 2018 Lund Motion Products, Inc. Tous droits réservés.  
Rampage Products™ est une marque de Lund Motion Products, Inc.

**LUND**  
INTERNATIONAL

# Instrucciones de instalación

IS-7619\_RevB

## Kit de Espejo de lanzamiento rápido

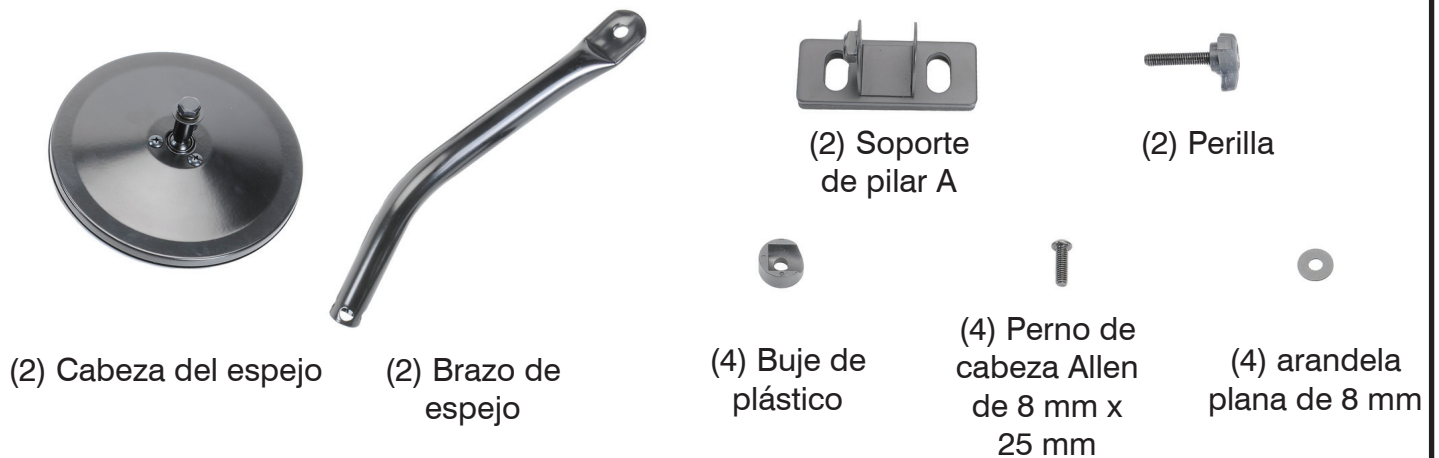


1976 - 2018 Jeep CJ, YJ, TJ y JK

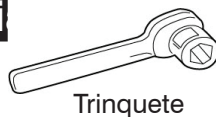
Para una instalación adecuada y el mejor ajuste posible, lea todas las instrucciones ANTES de comenzar.  
Para asistencia técnica o para obtener piezas faltantes, llame a Atención al Cliente al 1-800-241-7219.

### Contenido

NOTA: El producto real puede variar de la ilustración.



### Herramientas necesarias



Trinquete



Torx Bits o Sockets



Bits o zócalos Allen (Hex)

- 1 Quite dos pernos de marco de protección superior de fábrica en el costado del marco del parabrisas.

Usando el hardware proporcionado, instale el soporte de montaje en el marco del parabrisas, asegurándose de que la tuerca soldada en el soporte esté hacia abajo.

- 2 Usando el perno de cabeza hexagonal de 8 mm unido a la parte posterior de la cabeza del espejo, acople el brazo a la cabeza del espejo.

Ver la Figura 1.

### Figura 1



## Instrucciones de instalación

2

Coloque los casquillos de plástico en el soporte montado en el parabrisas.

Inserte el conjunto del brazo en los bujes. Asegúrese de que los orificios se alineen completamente a través de los casquillos de metal y plástico.

Luego inserte la perilla a través del conjunto y apriétela.

Ver la figura 2.

Figura 2



## NOTES

- Si se retira el conjunto del brazo y la cabeza del espejo, deje los casquillos de plástico en su lugar y vuelva a instalar la perilla y apriételos para su almacenamiento.
- Los tornillos de cabeza Philips en la parte posterior de la cabeza del espejo se pueden apretar para ajustar la tensión en la bola ajustable.

Figura 3

Instalación de JK Wrangler



## ¡Felicitaciones

Usted ha comprado uno de los muchos productos de marca Rampage de calidad que ofrece Lund International. Nos enorgullecemos de nuestros productos y queremos que disfrute años de satisfacción de su inversión. Hemos hecho todos los esfuerzos posibles para garantizar que su producto sea de alta calidad en términos de ajuste, durabilidad, acabado y facilidad de instalación.



El material del que está hecho el producto puede reciclarse. Considere también reciclar el embalaje en el que viene el producto.



800-328-2409 • Visítanos en [Rampageproducts.com](http://Rampageproducts.com)

© 2018 Lund Motion Products, Inc. Todos los derechos reservados.

Rampage Products™ es una marca registrada de Lund Motion Products, Inc.

